

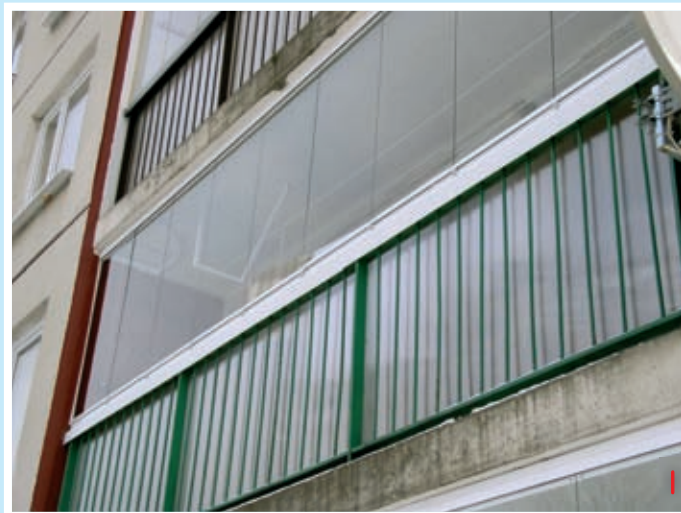
# IVETA

bezrámové zasklení lodžii  
z posuvných a otočných dílců



Zasklívací systém IVETA je jedním z nejrozšířenějších zasklívacích systémů u nás. Svoji konstrukcí a celkovou vizáží vychází z již dobře známých bezrámových zasklívacích systémů používaných na našem trhu v uplynulých cca 10 letech. Právě toto bylo při návrhu systému stěžejní, aby byla zaručena univerzálnost použití bez ohledu na původ předcházejících zasklívacích systémů instalovaných na daném objektu (viz obr. 1).

Tímto systémem je možno zasklívat lodžie rovné, rohové, předsunuté nebo lodžie bez stropního panelu.



**Standardní zasklení**

Systém IVETA je řešen jako zavěšený, s možností pohybu jednotlivých skleněných dílců do stran, kde se jednoduchým způsobem otočí a následně zajistí (viz obr. 4). Zavěšení je tvořeno kolejničkou z hliníkové slitiny, která je na požadované straně pro otáčení skel upravena do tvaru připomínající písmeno „D“. Tato úprava zajistí pohodlné otočení jednotlivých skleněných dílců k boční zdi. Tuto úpravu pro otáčení skel je možno vytvořit na libovolné straně, popřípadě na obou stranách (viz obr. 3).



**Výplň zábradlí**



**Otáčení skleněných dílů**

Skleněná výplň je tvořena tvrzeným sklem o tloušťce 6 mm. Výroba tvrzeného skla spočívá v zakalení již jinak připravených skleněných dílců. Tímto procesem získává dané sklo na pevnosti v ohybu, je také zvýšena jeho odolnost proti rozbití a při případné destrukci nedochází k tvorbě nebezpečných střepů. Skleněná výplň je na horním a spodním okraji zasazena do hliníkových lišt, na kterých jsou upevněny další komponenty pro funkci systému. Spodní kluzné vedení je tvořeno opět hliníkovým výliskem. Zasklením lodžie systémem IVETA se zvyšuje několikanásobně ochrana majetku a to hlavně v nižších podlažích (viz obr. 7).

## Výhody

- skla je možno skládat k boční stěně lodžie
- bezpečnostní skla bez svislých rámců
- uzamykání lodžie
- velká úspora tepla
- omezení hlučnosti a prašnosti
- snadné mytí, dlouhá životnost
- český výrobek



**Aretace otevřených oken**



**Profesionální zpracování**

## Nejrozšířenější způsob zasklení



**Certifikace**

Vzhledem k tomu, že je celý systém zavěšen pomocí horního pojezdového vedení ve stropní konstrukci, pozbývá spodní vedení statického zatížení na konstrukci zábradlí. Uchycení spodního kluzného vedení je tvořeno ocelovými držáky požadovaného tvaru dle daného typu zábradlí. Zasklívací systém IVETA je vybaven celou řadou ovládacích prvků, které zajišťují jeho snadnou obsluhu. Takovým prvkem je například zajištění koncového skleněného dílce v uzavřené poloze – horní zámek. Dalšími jsou zajišťovací klíčka koncového dílu, zajišťovací zámek FAB koncového dílu, větrací přípravek, boční těsnící profily krajových dílců, aretační popruh pro otočené dílce a pod. (viz obr. 5).

K zasklívacímu systému je také nabízena celá řada doplňků na přání (doplňkové těsnící lišty mezi skla, stropní sušák na prádlo, stínící prvky – horizontální a vertikální žaluzie apod.). Samostatně je pak řešena otázka zakrytí otvorů v zábradlí. Zábradlí jsou na našich objektech svým provedením velmi různorodá a proto je způsob výplně daného zábradlí řešen samostatně od zasklení horní části lodžie. Jako příklad zde uvádíme použití systému s klasickým betonovým zábradlím, betonovým zábradlím a ocelovou tyčí, ocelovým zábradlím bez výplně, ocelovým zábradlím a částečnou výplní, ocelovým zábradlím a celoplošnou výplní. Rovněž může být systém instalován s kompletní výměnou starého zábradlí za nové (viz obr. 2, 6).



**Výplň zábradlí je nedílnou součástí zasklení**

## Množstevní slevy nejen pro bytová družstva



**IVETA Vás chrání před zloději**



výroba

dodavatel ve Vašem regionu

**WWW.DUOTECH.CZ**